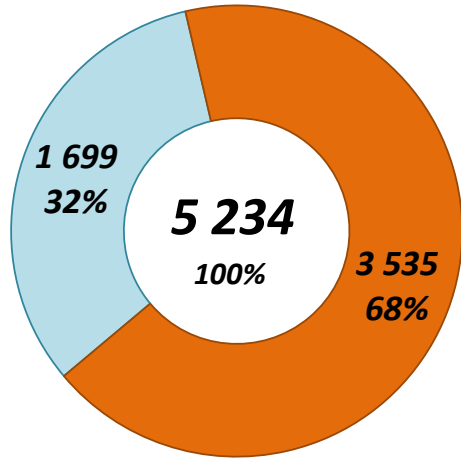


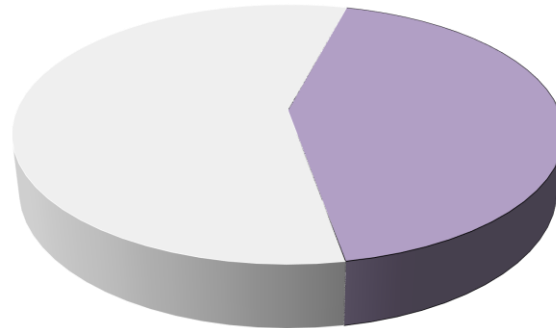
1. Анализ опубликованных ЗнЗ на 30.09.2022г.

ЗнЗ, кроме совместных



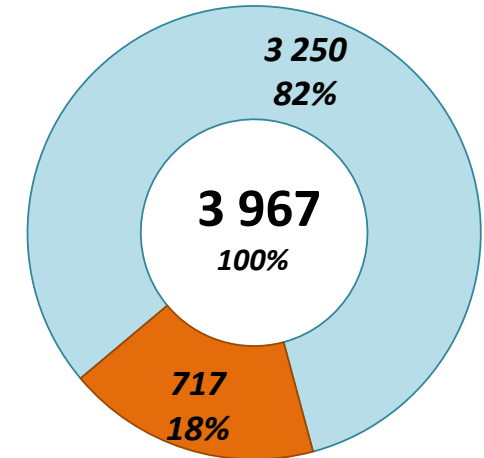
Всего ЗнЗ: 9 201

ЗнЗ, кроме
совместных
5 234
57%

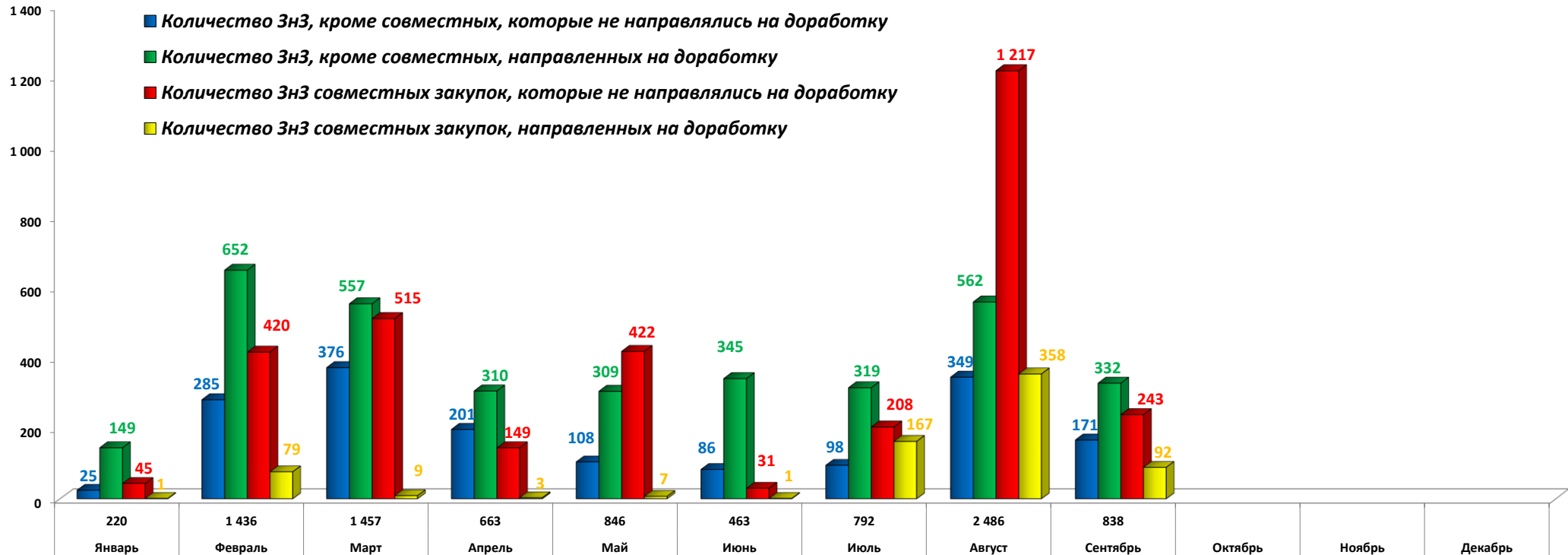


ЗнЗ
совместных
закупок
3 967
43%

ЗнЗ совместных закупок



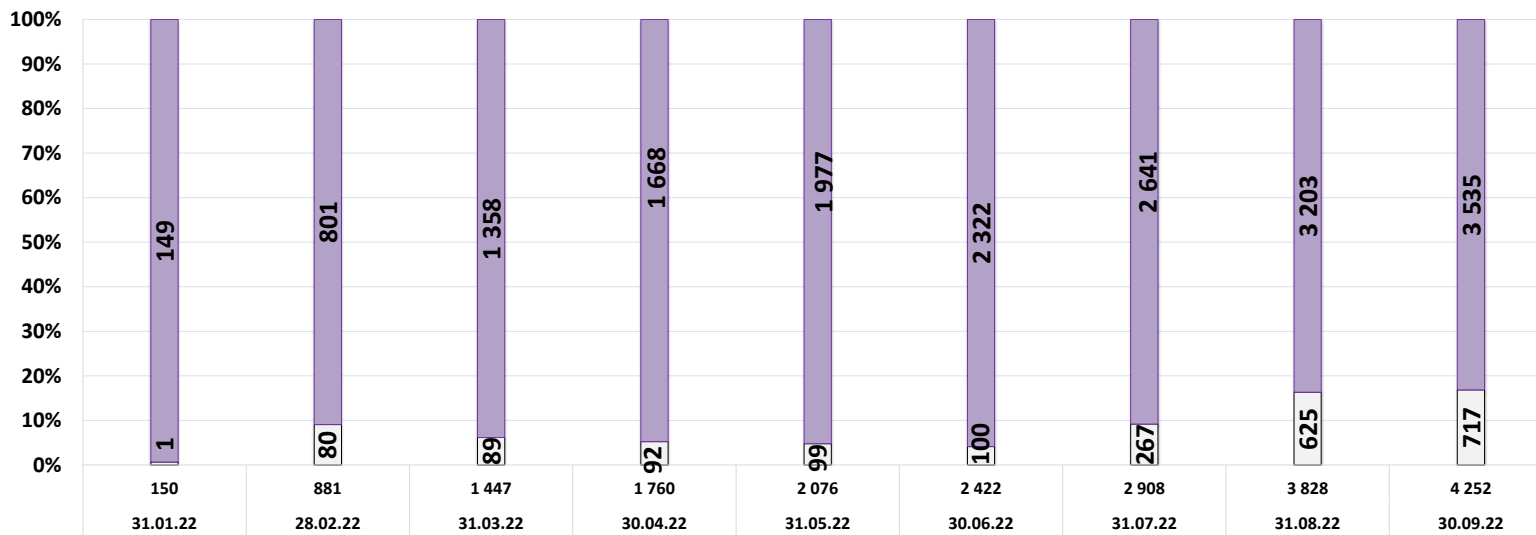
■ ЗнЗ, которые не направлялись на доработку
■ ЗнЗ, которые направлялись на доработку



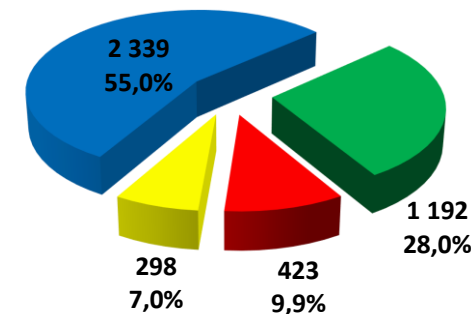
Опубликованные ЗнЗ, которые возвращались на доработку

■ Возвращались 1 раз
 ■ Возвращались 2 раза
 ■ Возвращались 3 раза
 ■ Возвращались 4 и более раз

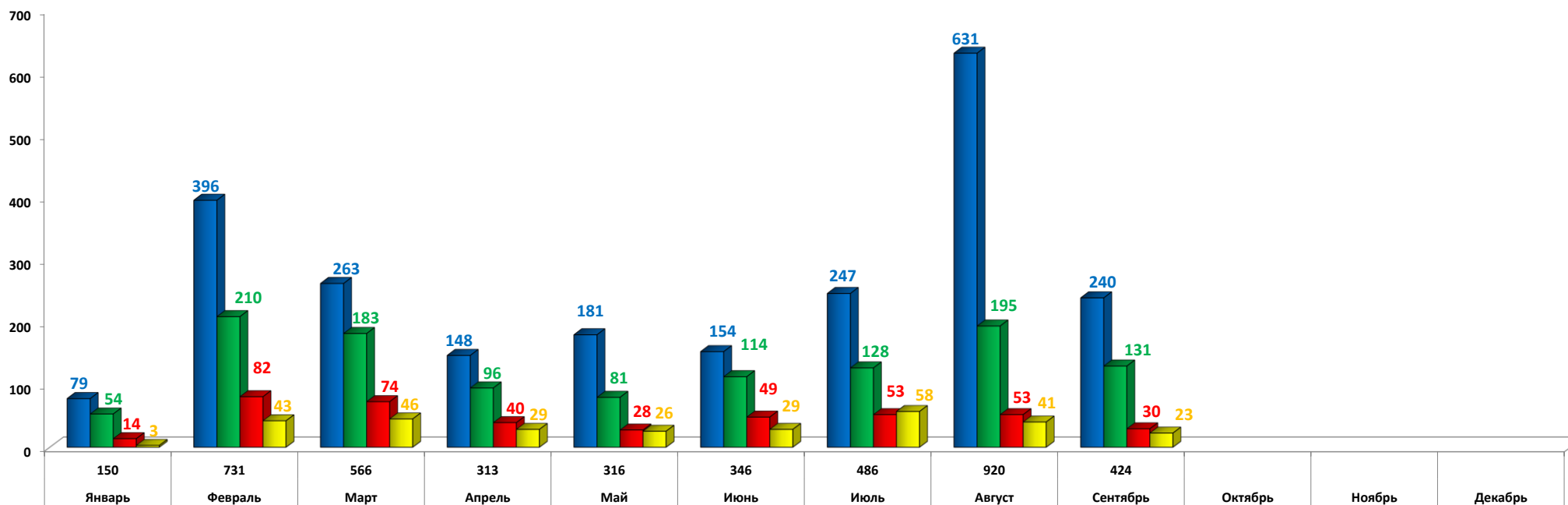
■ ЗнЗ, кроме совместных, которые возвращались на доработку
 □ ЗнЗ совместных закупок, которые возвращались на доработку



4 252 опубликованных ЗнЗ, которые возвращались на доработку 100%



Нарастающим итогом с 01.01.2022г.



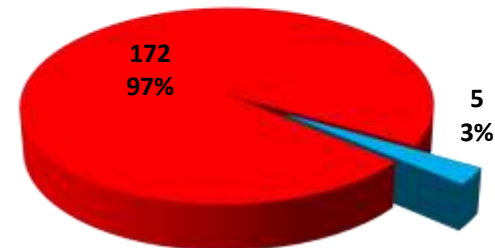
Доля заказчиков, ЗнЗ которых возвращались на доработку

■ Заказчики, ЗнЗ которых не возвращались на доработку

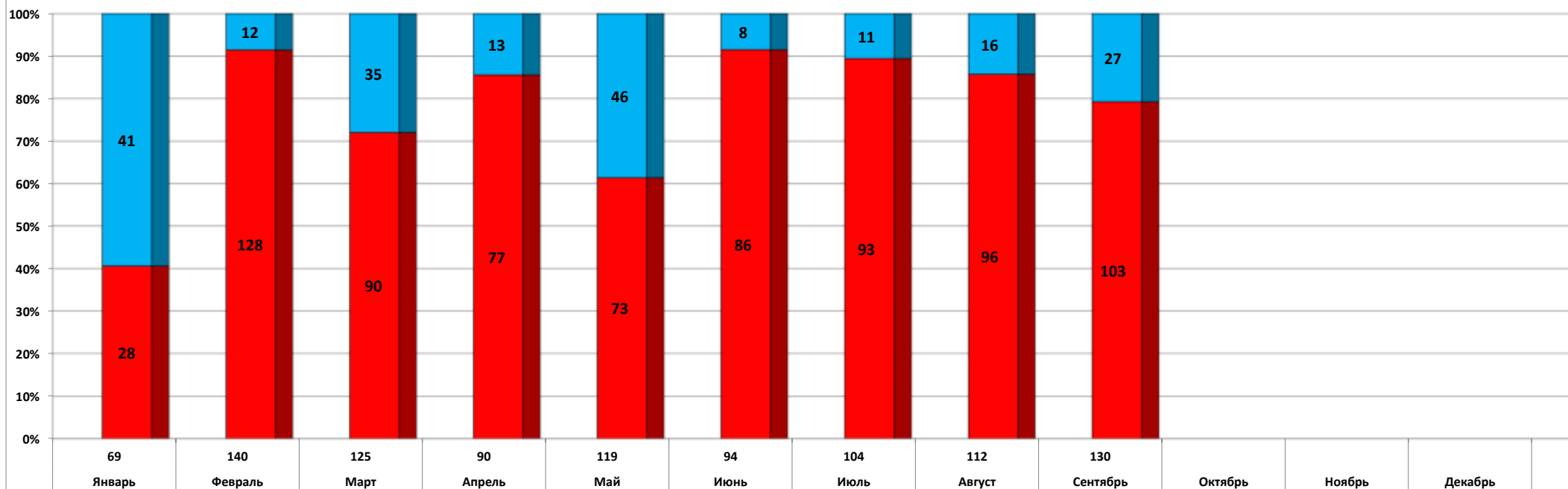
■ Заказчики, ЗнЗ которых возвращались на доработку

№ п/п	Заказчики	Опубликованные ЗнЗ	ЗнЗ, которые возвращались на доработку	Количество возвратов на доработку	% ЗнЗ с возвратами на доработку
1	Министерство здравоохранения области	1 545	584	781	38%
2	ОГБУЗ "Белгородская областная клиническая больница Святителя Иоасафа"	525	281	461	54%
3	ОГБУЗ "Старооскольская окружная больница Святителя Луки Крымского"	319	171	307	54%
4	ОГКУ "Управление дорожного хозяйства и транспорта области"	312	131	186	42%
5	ОГБУЗ "Белгородский областной онкологический диспансер"	264	154	250	58%
6	ОГБУЗ "Городская больница №2 г. Белгорода"	232	102	184	44%
7	ОГБУЗ "Детская областная клиническая больница"	217	114	214	53%
8	ОГБУЗ "Противотуберкулезный диспансер"	172	88	142	51%
9	ОГБУЗ "Инфекционная клиническая больница им. Е.Н. Павловского"	156	80	124	51%
10	ОГБУЗ "Яковлевская центральная районная больница"	154	58	97	38%

177 заказчиков, опубликовавших ЗнЗ
100%



По состоянию на 30.09.2022г.



**Информация об опубликованных ЗнЗ, направленных на доработку ОГКУ "Центр закупок"
в период с 01.01.2022г. по 30.09.2022г.**

№ п/п	Заказчики	Опубликованные ЗнЗ	ЗнЗ, которые возвращались на доработку	Количество возвратов на доработку	% ЗнЗ с возвратами на доработку
1	ГБОУ школа-интернат "Белгородский инженерный юношеский лицей-интернат"	24	24	65	100%
2	Министерство цифрового развития области	22	22	36	100%
3	Управление по организационному обеспечению деятельности мировых судей области	17	17	33	100%
4	Белгородская областная Дума	17	17	23	100%
5	Управление государственной охраны объектов культурного наследия области	17	17	18	100%
6	Управление по туризму области	13	13	22	100%
7	Министерство культуры области	11	11	25	100%
8	ОГКУ "Представительство Правительства Белгородской области при Правительстве Российской Федерации"	10	10	20	100%
9	ОГБУ "Белгородский информационный фонд"	9	9	20	100%
10	ГБОУ ВО "Белгородский государственный институт искусств и культуры"	9	9	18	100%
11	ОКУ "Шебекинский центр занятости населения"	7	7	19	100%
12	ГКУК "Белгородская государственная специальная библиотека для слепых имени В.Я. Ерошенко"	7	7	15	100%
13	ГБСУСОСЗН "Прохоровский дом-интернат для престарелых и инвалидов имени почетного гражданина белгородской области М.А. Деркач"	5	5	29	100%
14	ГБУЗ БО «Санаторий для детей и детей с родителями «Бригантина «Белогорье»	5	5	10	100%
15	ГБУК "Белгородский государственный центр народного творчества"	4	4	10	100%
16	Министерство имущественных и земельных отношений области	4	4	9	100%
17	ГБУК "Белгородская государственная универсальная научная библиотека"	3	3	9	100%
18	ГБУ "Спортивная школа олимпийского резерва №2"	3	3	8	100%
19	ОГБУ "Белгородский региональный центр оценки качества образования"	3	3	8	100%
20	Управление по государственному регулированию цен и тарифов в Белгородской области	3	3	7	100%
21	ОКУ "Губкинский городской центр занятости населения"	3	3	6	100%
22	ОКУ "Валуйский центр занятости населения"	3	3	6	100%
23	ОКУ "Яковлевский центр занятости населения"	2	2	11	100%
24	ОГБУ "Центр спортивной подготовки области"	2	2	8	100%
25	ОГКУ "Организатор пассажирских перевозок"	2	2	7	100%
26	ОГБУ "Центр энергосбережения"	2	2	3	100%
27	ГБУ ДО "Белгородский областной центр детского (юношеского) технического творчества"	2	2	2	100%
28	Управление государственного строительного надзора области	1	1	5	100%
29	ОГБУ "Белгородский региональный модельный центр дополнительного образования детей"	1	1	4	100%
30	ГБУК "Белгородская государственная филармония"	1	1	2	100%
31	ГБУ ДО "Белгородский областной детский эколого-биологический центр"	1	1	2	100%
32	ОГБОУ "Ровенская средняя общеобразовательная школа с углубленным изучением отдельных предметов"	1	1	1	100%
33	ГБУК "Белгородский государственный литературный музей"	1	1	1	100%
34	ОГКУ "Государственный архив новейшей истории Белгородской области"	1	1	1	100%
35	ГБУК "Белгородский государственный историко-краеведческий музей"	1	1	1	100%
36	избирательная комиссия белгородской области	1	1	1	100%
37	ГБУ ДО "Белгородский областной дворец детского творчества"	1	1	1	100%
38	ОКУ "Новооскольский центр занятости населения"	25	24	75	96%
39	ОГКУЗ особого типа "МИАЦ"	19	18	23	95%
40	ГБУ "Спортивная школа олимпийского резерва № 1"	17	16	25	94%
41	ОГКУ "Центр бухгалтерского учёта"	14	13	23	93%
42	ОКУ "Старооскольский городской центр занятости населения"	12	11	23	92%
43	Министерство общественных коммуникаций области	23	21	45	91%
44	ОГКУ "Управление ГОЧС области"	45	41	88	91%
45	ОГБУ "Белгородский земельный фонд"	11	10	22	91%
46	Министерство социальной защиты населения и труда области	67	59	132	88%
47	ОКУ "Алексеевский центр занятости населения"	8	7	15	88%
48	ГБУК "Белгородская государственная детская библиотека А.А. Лиханова"	7	6	9	86%
49	ОГКУЗ особого типа "Резерв"	41	34	52	83%
50	Министерство спорта области	17	14	20	82%
51	ГБУК "Историко-культурный комплекс "Новая слобода"	16	13	22	81%
52	ОКУ "Грайворонский центр занятости населения"	5	4	14	80%
53	Министерство образования области	61	48	68	79%
54	ОКУ "ЦЗН Белгородской области"	9	7	14	78%
55	ОГКУ "Отраслевой центр бухгалтерского (бюджетного) учета и отчетности"	9	7	13	78%
56	ГБСУСОСЗН "Борисовский дом социального обслуживания"	13	10	26	77%
57	Министерство финансов и бюджетной политики области	13	10	15	77%
58	ОГБУ "Центр молодежных инициатив"	58	44	63	76%
59	Министерство природопользования области	24	18	30	75%
60	Министерство сельского хозяйства и продовольствия области	8	6	16	75%
61	ОГБОУ "Валуйская средняя общеобразовательная школа № 4"	4	3	7	75%
62	Территориальный фонд обязательного медицинского страхования области	11	8	17	73%
63	Администрация Губернатора области	44	31	45	70%
64	ГБСУСОСЗН "Новооскольский дом - интернат для престарелых и инвалидов"	23	16	51	70%
65	Управление ветеринарии области	15	10	11	67%
66	ОГБОУ "Алексеевская средняя общеобразовательная школа"	3	2	4	67%
67	ОГБОУ "Лицей № 9 г. Белгорода"	3	2	2	67%
68	ОГБУЗ "Санаторий для детей "Надежда"	121	80	149	66%
69	ОГБУЗ "Центр общественного здоровья и медицинской профилактики г. Старого Оскола"	25	16	39	64%
70	ГБСУСОСЗН "Томаровский дом социального обслуживания"	8	5	13	63%
71	ГУП "Белоблводоканал"	49	30	48	61%
72	ГБСУСОСЗН "Иловский дом-интернат для престарелых и инвалидов"	15	9	18	60%

№ п/п	Заказчики	Опубликованные ЗнЗ	ЗнЗ, которые возвращались на доработку	Количество возвратов на доработку	% ЗнЗ с возвратами на доработку
73	ОГБУЗ "Белгородский центр профилактики и борьбы со спид"	52	31	60	60%
74	ОГБУЗ "Кожно-венерологический диспансер"	102	60	146	59%
75	ОГБУЗ "Белгородский областной онкологический диспансер"	264	154	250	58%
76	Министерство ЖКХ области	132	77	134	58%
77	ОГБУ "Центр государственной кадастровой оценки области"	36	21	29	58%
78	Инспекция гостехнадзора области	19	11	19	58%
79	ОГБУЗ "Белгородское бюро судебно-медицинской экспертизы"	34	19	40	56%
80	ОГКУЗ "Госпиталь для ветеранов войн"	113	63	115	56%
81	Управление экологического и охотничьего надзора области	44	24	42	55%
82	ОГКУ "Автопарк Администрации Губернатора области"	33	18	32	55%
83	ОГБУЗ "Старооскольская окружная больница Святителя Луки Крымского"	319	171	307	54%
84	ОГБУЗ "Белгородская областная клиническая больница Святителя Иоасафа"	525	281	461	54%
85	ОГБУЗ "Детская областная клиническая больница"	217	114	214	53%
86	ГБСУСОСЗН "Ровеньский дом социального обслуживания"	35	18	44	51%
87	ОГБУЗ "Инфекционная клиническая больница им. Е.Н. Павловского"	156	80	124	51%
88	ОГБУЗ "Противотуберкулезный диспансер"	172	88	142	51%
89	ОГБУЗ "Ивнянская центральная районная больница"	49	25	63	51%
90	ОГБУЗ "Санаторий для детей с родителями"	56	28	34	50%
91	ГБУ "Центр адаптивного спорта и физической культуры области"	6	3	6	50%
92	ГБУК "Белгородский государственный историко-художественный музей-диорама "Курская битва. Белгородское направление"	2	1	1	50%
93	ОКУ "Белгородское лесничество"	2	1	1	50%
94	ОГКУЗ "Белгородская областная клиническая психоневрологическая больница"	121	60	131	50%
95	ОГКУЗ "Грайворонская психиатрическая больница"	67	33	57	49%
96	ОГБУЗ "Губкинская городская детская больница"	88	42	78	48%
97	ОГБУЗ "Волоконовская центральная районная больница"	101	48	93	48%
98	ОГБУ "Многопрофильный центр реабилитации"	38	18	32	47%
99	ОГБУЗ "Городская поликлиника города Белгорода"	93	44	91	47%
100	ОГБУЗ "Центр крови"	55	26	38	47%
101	ОГБУЗ "Белгородское патологоанатомическое бюро"	68	32	69	47%
102	ОСГБУСОСЗН "Областной социально-реабилитационный центр для несовершеннолетних"	33	15	35	45%
103	ГБОУ "Шебекинская гимназия-интернат"	11	5	8	45%
104	ГБСУСОСЗН "Вейделевский дом-интернат для престарелых и инвалидов"	20	9	20	45%
105	ОГКУЗ "Детский противотуберкулезный санаторий п. Ивня"	49	22	37	45%
106	ОГБУЗ "Детская стоматологическая поликлиника города Старого Оскола"	9	4	9	44%
107	ОГКУЗ "Белгородский дом ребенка специализированный для детей с органическим поражением центральной нервной системы с нарушением психики"	25	11	16	44%
108	ОГБУЗ "Городская больница №2 г. Белгорода"	232	102	184	44%
109	ОГБУЗ "Детский санаторий г. Грайворон"	83	36	45	43%
110	ГБСУСОСЗН "Грайворонский дом социального обслуживания имени почетного гражданина грайворонского района П.К.Бедненко"	7	3	3	43%
111	ГБСУСОСЗН "Старооскольский дом-интернат для престарелых и инвалидов"	19	8	10	42%
112	ОГКУ "Управление дорожного хозяйства и транспорта области"	312	131	186	42%
113	ОГБОУ "Бирюченская средняя общеобразовательная школа"	12	5	9	42%
114	ОГБОУ "Беленихинская средняя общеобразовательная школа имени А.С. Касатонова"	34	14	15	41%
115	ОГБУЗ "Краснояржужская центральная районная больница"	90	37	74	41%
116	ОГБУЗ "Грайворонская центральная районная больница"	67	27	53	40%
117	ОГБУЗ "Ново-Таволжанская больница медицинской реабилитации"	72	29	57	40%
118	ГБСУСОСЗН "Специальный дом-интернат для престарелых и инвалидов"	28	11	22	39%
119	ОГБУЗ "Белгородская центральная районная больница"	92	36	63	39%
120	ОГБУЗ "Областной наркологический диспансер"	21	8	12	38%
121	Министерство здравоохранения области	1 545	584	781	38%
122	ОГБУЗ "Яковлевская центральная районная больница"	154	58	97	38%
123	ГБОУ "Валуйская общеобразовательная школа-интернат"	16	6	6	38%
124	ГБСУСОСЗН "Борисовский дом социального обслуживания во имя Святой Блаженной Матроны Московской"	8	3	6	38%
125	ОГБУЗ "ССМП г. Старого Оскола"	8	3	5	38%
126	ОГБУЗ "Валуйская центральная районная больница"	107	40	74	37%
127	ОГБУЗ "Вейделевская центральная районная больница"	81	30	44	37%
128	ОГБУЗ "Большеулицкая районная больница"	84	31	57	37%
129	ГБСУСОСЗН "Макроорловский дом-интернат для престарелых и инвалидов"	11	4	10	36%
130	ОГБУЗ "Новооскольская центральная районная больница"	75	27	30	36%
131	ОГБУ "Реабилитационный центр для детей и подростков с ограниченными возможностями им. В.З. Гетманского"	25	9	25	36%
132	ГБСУСОСЗН "Шебекинский дом-интернат для престарелых и инвалидов"	14	5	6	36%
133	ГБУСЗН "Ровеньский центр социальной помощи семье и детям "Семья"	31	11	16	35%
134	ОГБУЗ "Старооскольская окружная детская больница"	128	45	74	35%
135	ГБОУ "Белгородская коррекционная общеобразовательная школа-интернат № 23"	26	9	10	35%
136	ОГБУЗ "Губкинская центральная районная больница"	90	31	64	34%
137	ОГБУЗ "Алексеевская центральная районная больница"	137	47	77	34%
138	ОГБУЗ "Томаровская районная больница им. И.С. Сальтевского"	60	20	27	33%
139	ОГБОУ "Новоуколовская средняя общеобразовательная школа"	15	5	6	33%
140	ГБОУ "Новооскольская специальная общеобразовательная школа-интернат"	12	4	5	33%
141	ОГБОУ "Средняя общеобразовательная школа №20 с углубленным изучением отдельных предметов г. Старого Оскола"	3	1	4	33%
142	ОГБУЗ "Чернянская центральная районная больница им. П.В. Гапотченко"	147	47	86	32%
143	ОГБУЗ особого типа "Областной центр общественного здоровья и медицинской профилактики"	40	12	22	30%
144	ОГБУЗ "Прохоровская центральная районная больница"	72	21	32	29%
145	ГБОУ "Корочанская школа-интернат"	14	4	4	29%

№ п/п	Заказчики	Опубликованные ЗнЗ	ЗнЗ, которые возвращались на доработку	Количество возвратов на доработку	% ЗнЗ с возвратами на доработку
146	ГБСУСОСЗН "Ливенский дом социального обслуживания"	7	2	4	29%
147	ОГБУЗ "Шебекинская центральная районная больница"	92	26	58	28%
148	ОГБУЗ "Старооскольский центр специализированной медицинской помощи психиатрии и психиатрии-наркологи"	71	20	40	28%
149	ОГБОУ "Новооскольская средняя общеобразовательная школа с углубленным изучением отдельных предметов"	18	5	8	28%
150	ОГБУЗ "ССМП Белгородской области"	50	13	23	26%
151	ГБУ для детей-сирот и детей, оставшихся без попечения родителей, "Большепетровский центр развития и социализации"	16	4	6	25%
152	ОГБУЗ "Борисовская центральная районная больница"	77	19	39	25%
153	ОГБОУ "Верхопенская средняя общеобразовательная школа имени М.Р. Абросимова"	26	6	7	23%
154	ГБСУСОСЗН "Скороднянский дом-интернат для престарелых и инвалидов"	9	2	6	22%
155	ОГБОУ "Пролетарская средняя общеобразовательная школа № 1"	9	2	3	22%
156	ГБОУ школа-интернат "Валуйская общеобразовательная школа-интернат №1"	9	2	2	22%
157	ОГБУЗ "Старооскольский кожно-венерологический диспансер"	41	9	12	22%
158	ОГБУЗ "Красненская центральная районная больница "	46	10	12	22%
159	ГБУ для детей-сирот и детей, оставшихся без попечения родителей, "Старооскольский центр развития и социализации детей физкультурно-спортивной направленности "Старт"	14	3	5	21%
160	ОГБУЗ "Ракитянская центральная районная больница"	43	9	18	21%
161	ГБУ для детей-сирот и детей, оставшихся без попечения родителей, "Белгородский центр развития и социализации ребёнка "Южный"	29	6	8	21%
162	ГБОУ "Алексеевская общеобразовательная школа-интернат"	10	2	3	20%
163	ОГБОУ "Борисовская средняя общеобразовательная школа имени Героя Советского Союза А.М. Рудого"	10	2	2	20%
164	ОГБУЗ "Корочанская центральная районная больница"	108	21	37	19%
165	ОГБУЗ "Красногвардейская центральная районная больница"	58	11	26	19%
166	ОГБУЗ "Ровенская центральная районная больница"	70	13	23	19%
167	Министерство строительства области	103	19	26	18%
168	ОГКУЗ "Мандровская психиатрическая больница"	31	5	7	16%
169	ГБУ для детей-сирот и детей, оставшихся без попечения родителей, "Прохоровский центр развития и социализации ребёнка"	13	2	4	15%
170	ОГБОУ "Мелиховская средняя общеобразовательная школа"	15	2	3	13%
171	ОГБОУ "Краснояржская средняя общеобразовательная школа"	15	2	3	13%
172	ГБОУ школа-интернат "Царев-Алексеевский кадетский корпус"	24	2	3	8%
173	ОГБОУ "Пятницкая средняя общеобразовательная школа"	3	0	0	0%
174	ОГБОУ "Шебекинская средняя общеобразовательная школа с углубленным изучением отдельных предметов"	1	0	0	0%
175	ОГБОУ "Средняя общеобразовательная школа № 3 с углубленным изучением отдельных предметов г. Строитель"	1	0	0	0%
176	ОГБОУ "Чернянская средняя общеобразовательная школа №4"	1	0	0	0%
177	ОГКУ "Центр сопровождения и обслуживания организаций в сфере образования Белгородской области"	1	0	0	0%
	Итого	9 201	4 252	7 370	46%

Количество заказчиков, опубликовавших ЗнЗ,	177
опубликовавшие ЗнЗ с возвратами на доработку от УО	172
опубликовавшие ЗнЗ без возвратов на доработку	5